

D1 Prüfung - Übungsblatt 1 - Lösungen

7. Bestimme die Töne (mit Oktavlagen), schreibe die Noten (Ganze Noten):

des¹ his¹ ges² h
es c¹ Gis fis

8. Bilde und benenne folgende Intervalle aufwärts:

3+ 4ü 5 3-
3- 2+ 2+ 4

9. Schreibe folgende Dur-Tonleitern in Viertel Noten:

B-Dur aufwärts, beginne beim b

G-Dur abwärts, beginne beim g

D-Dur aufwärts, beginne beim d

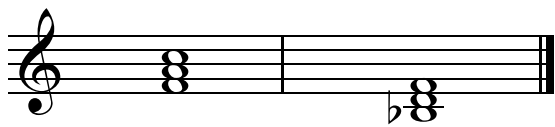
A-Dur abwärts, beginne beim a

10. Welche Dur-Tonarten verbergen sich in den folgenden Melodien?

B-Dur

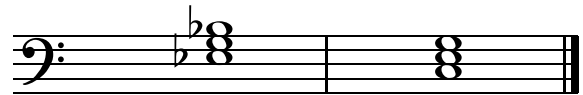
D-Dur

11. Vervollständige die angegebenen Grundtöne zu Dur-Dreiklängen in der Grundstellung und benenne diese:



F-Dur

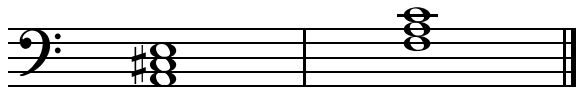
B-Dur



Es-Dur

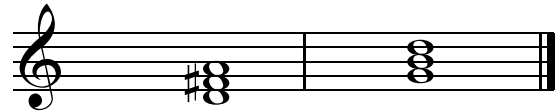
C-Dur

12. Bestimme folgende Akkorde:



A-Dur

F-Dur



D-Dur

G-Dur

13. Setze die fehlenden Taktstriche (volltaktiger Beginn):



14. Ergänze die Takte mit den fehlenden Pausen



15. Schreibe die Taktschläge unter die Noten:



1 + 2 3 + e 4 1(2) + 3 e + 4 1 e + 2 + 3 +(4) + 1 2 + 3(4)

16. Was bedeuten folgende musikalische Ausführungen?

Moderato = gemäßigt

legato = gebunden

Da Capo = vom Anfang

accelerando = schneller werdend